

昼も夜も楽しめる!千葉の魅力が詰まったアートイベント

# ちばアート祭

## 2019 CHIBA ART FESTIVAL

**会場** 千葉県立美術館・千葉ポートパーク

※ポートパークには駐車場(9:00~21:00)がありますが、できるだけご来場の際は公共交通機関をご利用ください。

入場・参加  
無料

8.14(水)~8.25(日)

※千葉県立美術館は19日(月)は休館です。  
※実施時間はプログラムにより異なります。

撮る!描く!作る!千葉の魅力

デジタルミネーション  
デジタルナイトサファリ



千葉ポートパーク円形広場

アートワークショップ  
「木組みのオブジェづくり」etc.



千葉ポートパーク円形広場

ワークショップの申込方法など  
詳細は「ちばアート祭2019」  
公式HPでご確認ください。

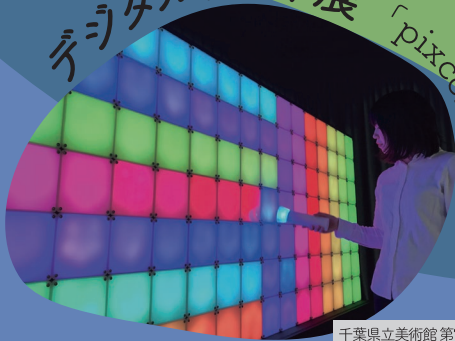


アクセス



- JR京葉線・千葉都市モノレール『千葉みなと駅』下車徒歩10分
- 千葉都市モノレール『市役所前駅』下車徒歩10分
- JR総武線『千葉駅』西口《26番のりば》  
千葉ポートタワー行きバス約10分
- ※県立美術館へ行く場合は「県立美術館入口」下車徒歩3分

デジタルアート展  
「pixel」etc.



千葉県立美術館 第7展示室

絵画・写真公募展  
テーマ「ちば文化遺産」



千葉県立美術館 第7展示室

文化  
オリンピックアード



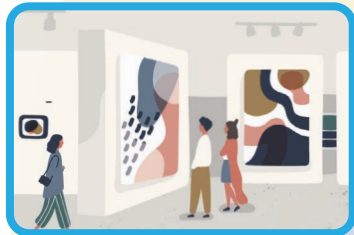
- ◆主催:千葉県(県民生活・文化課)
- ◆お問合せ先:03-4580-9117(ちばアート祭運営事務局 平日9:30~17:00)

オリンピック・パラリンピック競技大会は、「文化」の祭典でもあります。  
「ちばアート祭2019」は「東京2020公認文化オリンピックアード」の認証事業です。

千葉県では、ちば文化の魅力を特徴づけるモノやコトとして「ちば文化資産」を2018年に111件選定しました。「ちばアート祭2019」では、絵画・写真公募展をはじめデジタルアートなど、様々な表現方法を通じて「ちば文化資産」の魅力を発信します。

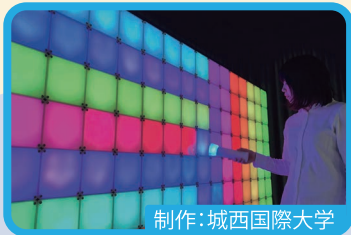
## 絵画・写真公募展、デジタルアート展

●場所：県立美術館 第7展示室 ※休館日：8月19日(月)  
●時間：9:00～16:30



### 絵画・写真公募展

「ちば文化資産」をテーマにご応募頂いた絵画・写真作品約500点を展示します。それぞれの作品のエピソードとともに楽しめください。



制作：城西国際大学

### ピコル pixcol

「色の光で遊ぶ」がテーマの作品です。カラーライト型デバイスで照らすと、音と共に同じ色に反応します。



制作：城西国際大学

### ブロード Broad

「未来をプログラムする」がテーマの作品です。光るブロックの縦横の配置によって色や音に変化します。



制作：岡ともみ

### 千葉の内緒話

「ちば文化資産」を投影した部屋にある電話の受話器を取ると、関連する音や声を聞くことができます。

## デジタルナイトサファリ(イルミネーション)

●場所：千葉ポートパーク円形広場 ※「光る海の探索」以外の作品は、  
●ライトアップ時間：18:00～20:50 期間中、終日展示しています。



制作：小原 典子 協力：山階鳥類研究所

### 鳥の交差点-CHIBA

鳥の翼をモチーフにした7色に光るLEDアート作品。自然豊富な千葉に集まる野鳥達を表現しています。



制作：小原 典子

### ロータスランド LOTUS LAND-CHIBA

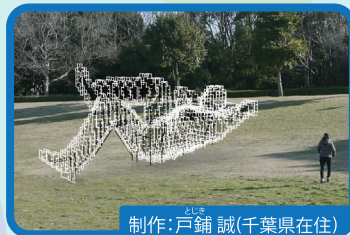
それぞれの「ちば文化資産」の地図を葉脈の模様に見立てた約150点の睡蓮型LEDアート作品群。



制作：Michael 柳瀬 明義

### 光る海の探索

海をモチーフにした、幅約10mのプロジェクションマッピング。触れると千葉の海の生き物に出会えます。



制作：戸鋪 誠(千葉県在住)

### 空を眺めている人

全長約9mのヒト型鉄製オブジェ。その人は、野原に寝転がり、空を眺めながら何かを考えています。

## アートワークショップ(要予約)

●場所：千葉ポートパーク円形広場 ※制作した作品は、期間中終日展示し、  
●時間：プログラムによって異なる 18:00～20:50の間ライトアップします。



講師：加藤 修(千葉大学)



講師：加藤 修(千葉大学)



講師：小原 典子 協力：聖徳学園中学・高等学校、新渡戸文化学園

### 木組みのオブジェづくり/ランプシェードをつくる

自然木を材料に、多くの方がリレーするように参加して大きなオブジェを作ります。また、手作り感溢れるランプシェードを作り、温かな灯りを灯します。

●日時：8月17日(土)16:00～18:00  
8月24日(土)10:00～12:00

### 住みたい国を思い描き、旗をつくる

自分が住みたいと思う国を考えながら、オリジナルの国旗を制作し、円形広場に設置します。思いの場所に立てられた旗が海風にはためきます。

●日時：8月18日(日)・25日(日)  
10:00～12:00

### 空想の動物をつくる

千葉県に生息すると思われる架空の動物を空想しながら、特殊な樹脂(手びねりプラスチック)で制作し、円形広場の様々な場所に設置します。

●日時：8月17日(土)・18日(日)・24日(土)・25日(日)  
13:30～15:30 ※集合は美術館第2アトリエ

## 夕暮れライブ

●場所：千葉ポートパーク円形広場ステージ  
●時間：期間中の土日 17:00～17:30



出演：NARAMIX(千葉県在住)

### 黄昏れ海の鳥獣戯画

ペインターにお題をリクエストできる参加型ライブペインティングです。夏の空想生物をテーマに描きます。  
●日時：8月17日(土)・18日(日)



出演：O.F.F

### クルマイス×ダンス

車椅子ダンサー「かんばらけんた」率いるダンスユニット「O.F.F」による即興ダンスパフォーマンス。  
●日時：8月24日(土)・25日(日)

## ちばアート祭2019開会式

●場所：県立美術館 第7展示室  
●8月17日(土)11:00～

絵画・写真公募展の授賞式と、開催を記念したライブペインティングなどを行ないます。特別ゲストとしてチーバくんも登場予定です。

## 同時期開催の展覧会・イベント

### 千葉の新進作家Vol.1 志村信裕－残照－

千葉県ゆかりの新進気鋭の作家を紹介し、現代の美術に親しむ展覧会。千葉県在住の志村信裕の作品を展示します。子どもから大人まで幅広い世代に親しみやすい映像をお楽しみください。

●会場：県立美術館 第1・2・8展示室 ●期間：7月13日(土)～9月23日(月・祝)  
●入場料：一般300円/高・大150円

### 「千葉港まつり」

観光船による湾内クルーズや港湾施設などの見学会を実施します。

●会場：千葉ポートタワー・ケーズハーバー他 ●日時：8月16日(金)、17日(土)  
※画像は全てイメージです。 ※内容は変更となる場合がございますので予めご了承ください。